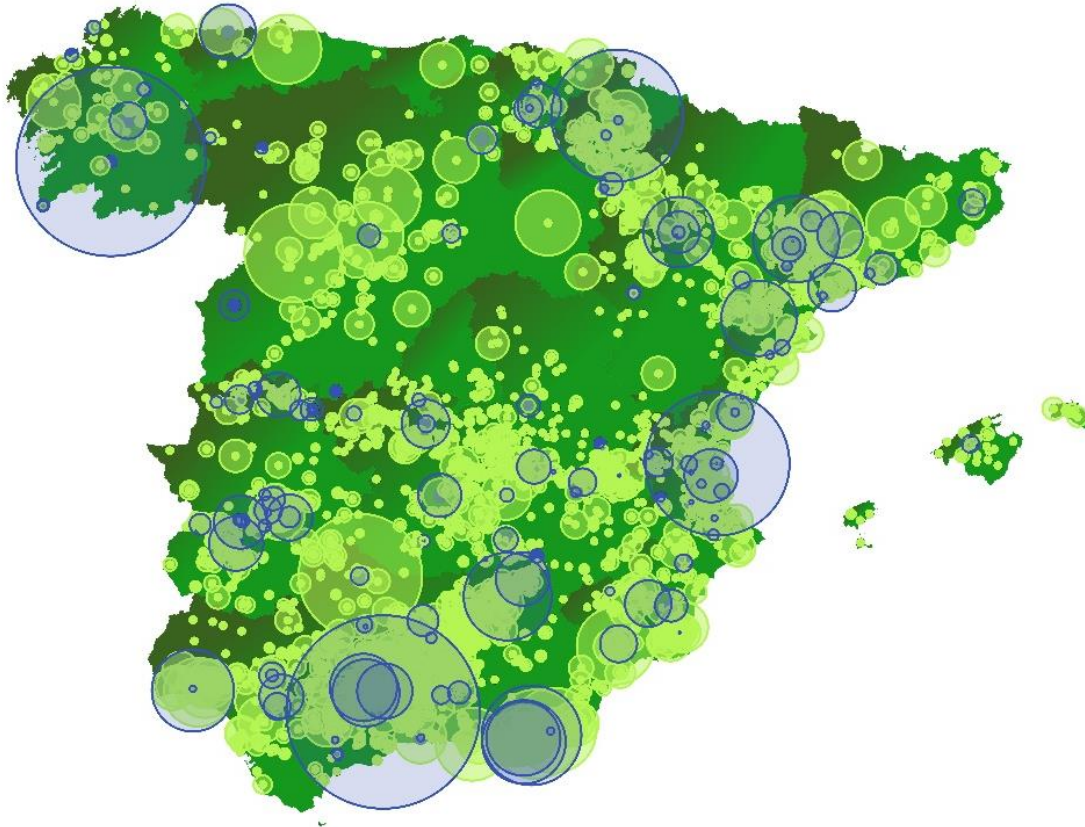


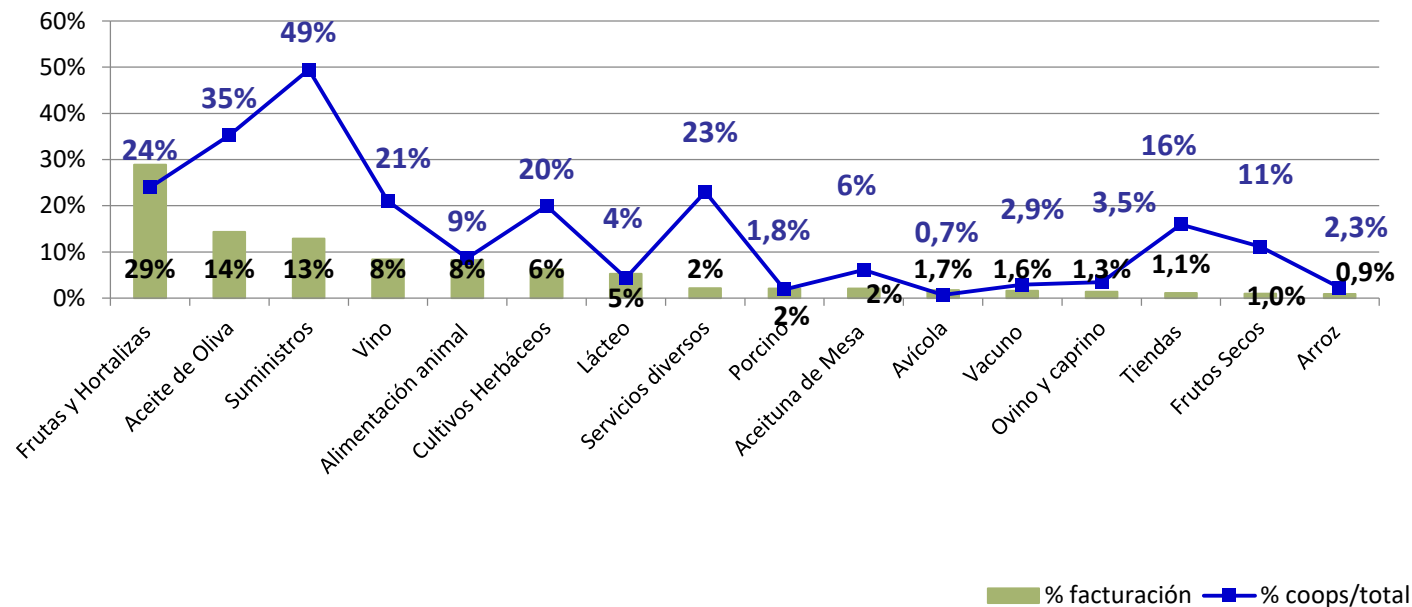
Principales Datos Socioeconómicos



- > **3.669** cooperativas
- > **1 Millón** socios productores.
- > Facturación: **29.365** Millones € (32.988 M€ c/mercantiles).
- > **+111.000** trabajadores directos.

* Fuentes: "Directorio Anual de Cooperativas 2019" (Cooperativas Agro-alimentarias España) y Ministerio de Trabajo y Economía Social (MITES). Datos 2018.

Principales 16 Subsectores y participación de las Cooperativas (2018)



* Facturación directa sin incluir mercantiles participadas.
Fuente: Elaboración propia a partir del "Directorio anual de Cooperativas 2019"
(Cooperativas Agro-alimentarias de España).

TOP Sectores por volumen de Facturación:

1. Frutas y Hortalizas (29%)
2. Aceite de Oliva (14%)
3. Suministros(13%)
4. Vino (8%)
5. Alimentación animal (8%)
6. C. Herbáceos (6%)

Top por nº cooperativas

1. El **49%** de las cooperativas tienen actividad en **Suministros**
2. El **35%** en **Aceite de Oliva**
3. El **24%** en **Frutas y Hortalizas**
4. El **23%** en **Servicios diversos**
5. El **21%** en **Vino**
6. El **20%** en **C. Herbáceos**

NEXT GENERATION
MECANISMO PARA LA RECUPERACION Y LA RESILIENCIA
2021-2023

MINISTERIO DE AGRICULTURA
1056 MILLONES

BUZONES PARA LA
MANIFESTACION DE INTERÉS

INICIATIVAS NUESTRAS

Ministerio de Industria Miteco. Reto demográfico
40 M€

Miteco. Hidrogeno

Ministerio de Economía.
Conectividad Digital

Miteco. Economía Circular

Miteco. Comunidades energéticas

Otras vías. MAPA Y OEgobierno

Programa circulares y sostenibles 2025. 150 M€



Programa digitales y sostenibles 2025. 100 M€

95 pesca

38 bioseguridad, 10 laboratorios

38 digitalización

563 regadíos

83 residuos ganadería

68 renovables

36 agricultura precisión

120 invernaderos

Cooperativas Digitales y Sostenibles 2025

MIR AGRO



A) Incorporación de 800 agrónom@s y veterinari@s con competencias digitales avanzadas, que trabajarían con técnic@s de campo senior de gran experiencia.



B) Plataforma de captura de información y benchmarking, alimentada por los cuadernos de campo de decenas de miles de soci@s de cooperativas, gestionada a nivel nacional por Cooperativas Agroalimentarias de España.

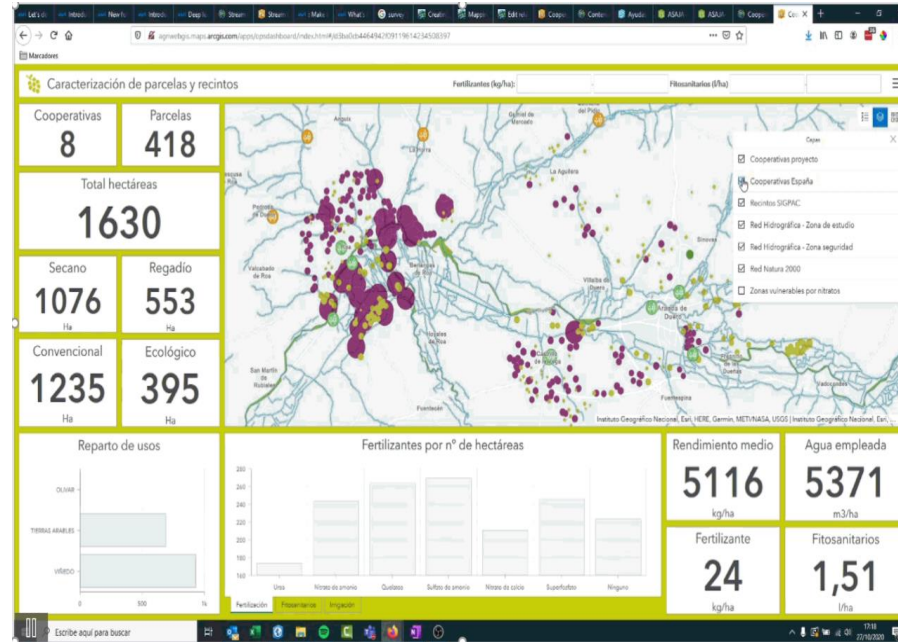


C) Creación de una malla de centros de apoyo a la digitalización en empresas cooperativas agroalimentarias, apoyándose en la red de Federaciones en las 17 CCAA. Despliegue de 200 asesor@s.

C3

BENCHMARKING COOPERATIVO

MALL@ COOP2025



1000 cooperativas conectadas al
ArcGIS HUB de Cooperativas
Agroalimentarias de España

Cuaderno de campo cooperativo
electrónico

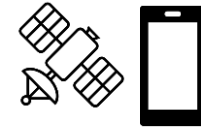
BBDD datos agrarios de parcela
Estrategia Farm2Fork
Desarrollo de soluciones digitales
para el sector

Erosión y fertilidad suelos

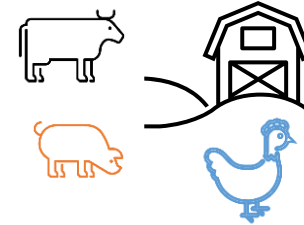


Gases GEI y amoniacaco

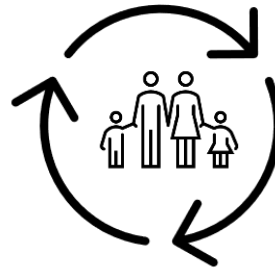
Reducción de fertilizantes



Residuos ganaderos

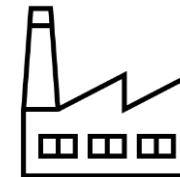


Secuestro de carbono en el suelo



Residuos o subproductos agroalimentario

Compost



Biorefineria: bioproductos, bioplásticos, biopesticidas, bioherbicidas.

Biometano





Proyectos coordinados por un valor global de **160 millones de €.**

Diversos municipios y pueblos de las siguientes provincias: **Huesca, Zaragoza, Córdoba, Barcelona, Lleida, Asturias, Salamanca, Huelva, Sevilla, Jaen, Málaga, Pamplona y Soria.**



Biogásur en Navia



Imagen exterior de las instalaciones de HTVi E

